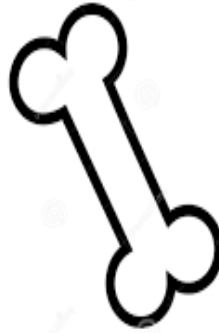


I. Rozwiąż rebusy. Rozwiązania wpisz w wyznaczonych miejscach.



~~Ł~~

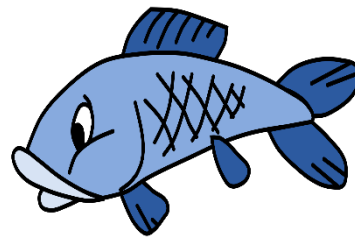
~~KO~~

~~Ć~~

~~GRUSZ~~

1. Rozwiązanie: _ _ _ _ _

SZA +



BA

2. Rozwiązanie: _ _ _ _ _



~~M~~



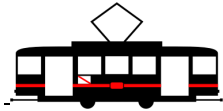
O = Ó



~~A~~

~~OW~~

3. Rozwiązanie: _____



MWAJ-

+ N +



DNIE

+ RT

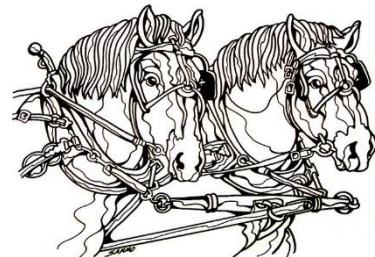
4. Rozwiązanie: _____



~~MIDOR~~



U = W



~~KO~~

5. Rozwiązanie: _____



~~PAL~~

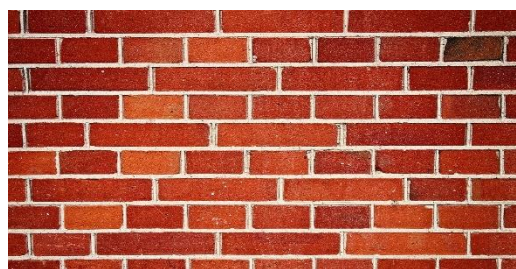


~~Ń~~



~~Ń~~

6. Rozwiązanie : _____



~~MU~~ + U



~~WAN~~

7. Rozwiązanie: _____



Θ

Ń

+ W



K

YNENTY

8. Rozwiązanie: _ _ _ _ _

II. Teraz uzupełnij kolejne luki w zdaniach wyrazami, które były rozwiązaniami rebusów. Pamiętaj o zastosowaniu poprawnych form gramatycznych.

Batalion _ _ _ _ _ został utworzony w sierpniu 1943 roku. Składał się przede wszystkim z członków „_ _ _ _ _ Szeregów”. _ _ _ _ _ batalionu był Ryszard Białous „Jerzy”. Do zadań batalionu należało głównie niszczenie niemieckiego _ _ _ _ _ kolejowego. Batalion walczył także w _ _ _ _ _ warszawskim. W skład batalionu wchodziły kompanie: _ _ _ _ _ , _ _ _ _ _ , _ _ _ _ _